

จำนวนนักเรียน นักศึกษา ที่สมัครเข้าศึกษาต่อ ปีการศึกษา 2554

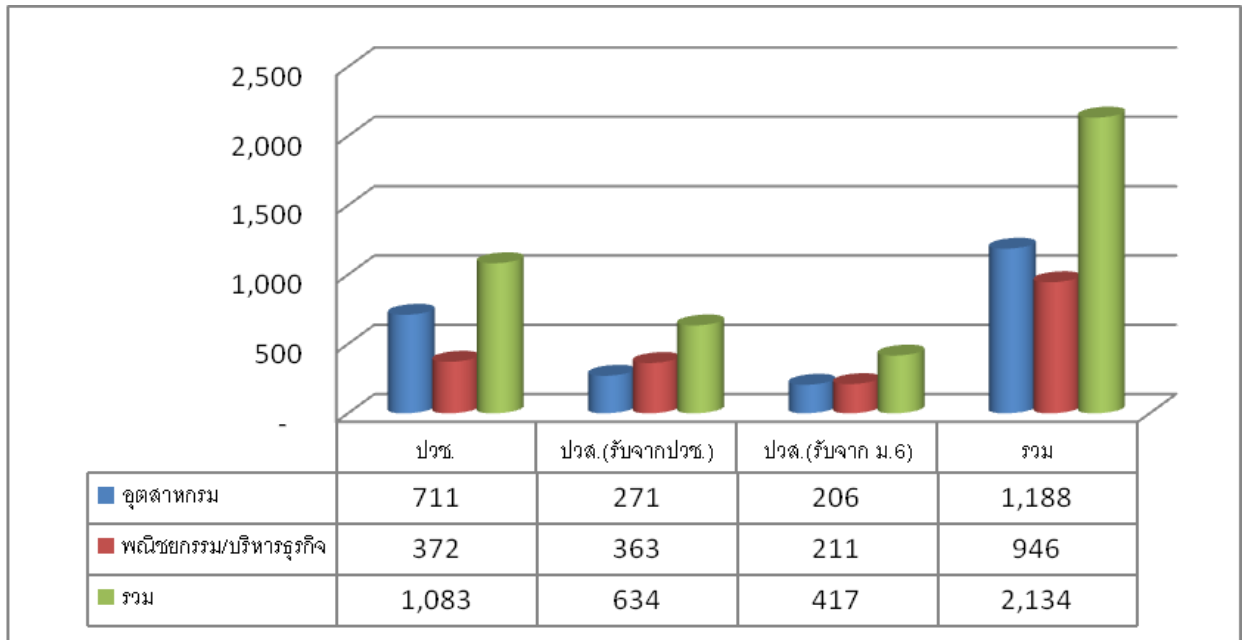
ระดับ	ระบบ การศึกษา	สาขาวิชา	แผน รับ	สมัคร	เข้า สอบ	โควต้า	รายงานตัว		รวม ทั้งสิ้น
							จาก โควต้า	จาก สอบ	
ปวช.	ปกติ	ก่อสร้าง	40	38	31	7	4	37	41
ปวช.	ปกติ	เครื่องกล (ช่างยนต์)	80	140	124	70	44	120	164
ปวช.	ทวิภาคี	เครื่องกล (ชย.ทวิ)	40	3	3	0	0	0	0
ปวช.	ปกติ	เครื่องมือกล	120	94	83	38	28	94	122
ปวช.	ปกติ	โลหะการ	40	26	26	5	3	22	25
ปวช.	ปกติ	ไฟฟ้ากำลัง	120	102	92	36	18	105	123
ปวช.	ปกติ	อิเล็กทรอนิกส์	120	116	96	58	39	92	131
ปวช.	ปกติ	โยธา	80	95	83	35	24	81	105
ปวช.	ปกติ	พาณิชยกรรม	400	299	228	227	143	229	372
รวม ปวช.			1,040	913	766	476	303	780	1,083
ปวส.	ปกติ	ก่อสร้าง	40	6	5	34	12	6	18
ปวส.	ปกติ	เครื่องกล (ช่างยนต์)	80	43	39	31	29	39	68
ปวส.	ปกติ	ไฟฟ้ากำลัง	80	29	25	75	46	25	71
ปวส.	ปกติ	อิเล็กทรอนิกส์	80	22	19	32	26	13	39
ปวส.	ปกติ	เทคนิคอุตสาหกรรม	40	12	12	0	0	13	13
ปวส.	ปกติ	เทคนิคโลหะ	40	3	3	0	0	0	0
ปวส.	ปกติ	เทคนิคการผลิต	40	27	23	27	21	23	44
ปวส.	ปกติ	โยธา	40	9	7	11	6	12	18
ปวส.	ปกติ	การบัญชี	120	53	45	115	74	36	110
ปวส.	ปกติ	การจัดการสำนักงาน	40	31	26	70	53	22	75
ปวส.	ปกติ	การตลาด	40	19	18	27	10	12	22
ปวส.	ปกติ	คอมพิวเตอร์ธุรกิจ	80	30	24	6	4	24	28
รวม ปวส.			720	284	246	428	281	225	506

จำนวนนักเรียน นักศึกษา ที่สมัครเข้าศึกษาต่อ ปีการศึกษา 2554 (ต่อ)

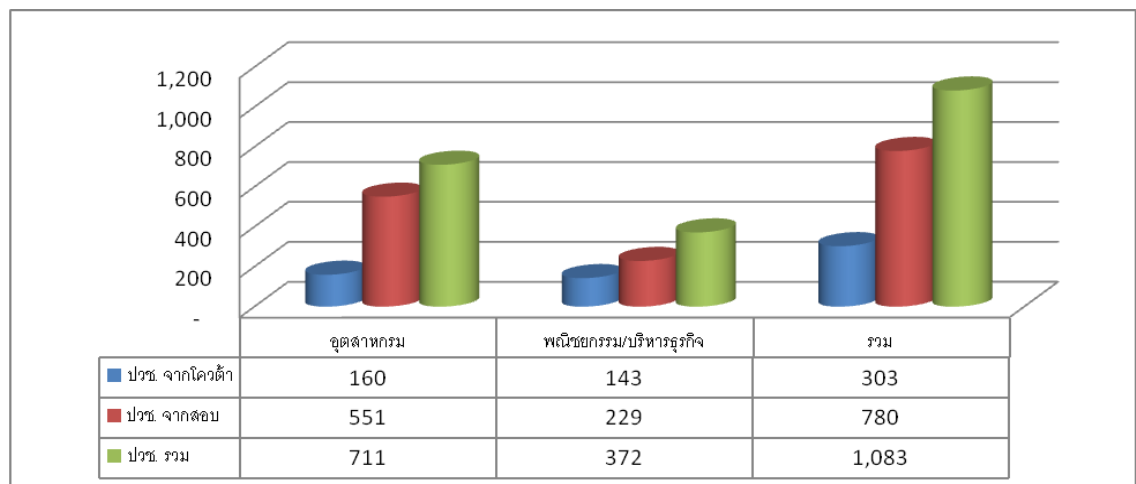
ระดับ	ระบบ การศึกษา	สาขาวิชา	แผน รับ	สมัคร	เข้า สอบ	โควต้า	รายงานตัว		รวม ทั้งสิ้น
							จาก โควต้า	จาก สอบ	
ปวส.	ม.6	เครื่องกล (ช่างยนต์)	40	53	46	35	8	40	48
ปวส.	ม.6	ไฟฟ้ากำลัง	40	50	46	17	5	42	47
ปวส.	ม.6	อิเล็กทรอนิกส์	40	25	22	7	2	24	26
ปวส.	ม.6	เทคนิคอุตสาหกรรม	40	23	10	69	0	10	10
ปวส.	ม.6	เทคนิคการผลิต	40	28	26	18	16	26	42
ปวส.	ม.6	โยธา	40	24	21	18	7	26	33
ปวส.	ม.6	การบัญชี	40	42	34	14	24	29	53
ปวส.	ม.6	การจัดการสำนักงาน	40	21	19	6	0	15	15
ปวส.	ม.6	การตลาด	40	9	9	28	0	6	6
ปวส.	ม.6	คอมพิวเตอร์ธุรกิจ	40	41	35	0	7	36	43
รวม ปวส. (ม.6)			400	316	268	212	69	254	323
รวมทั้งสิ้น			2,160	1,513	1,280	1,116	653	1,259	1,912

ที่มา : งานทะเบียน ณ วันที่ 5 เมษายน 2554

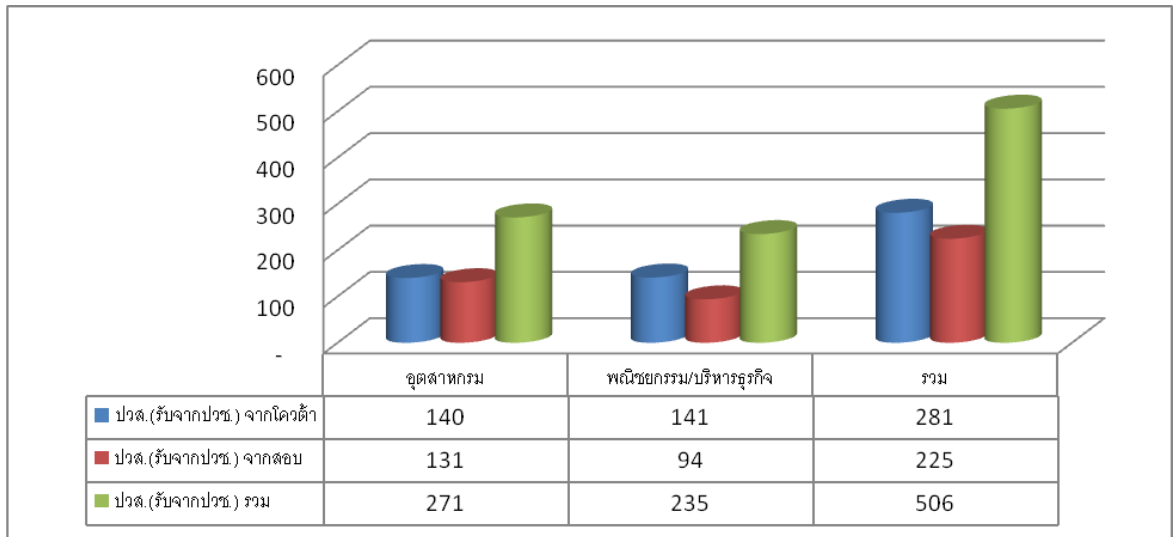
แผนภูมิแสดง จำนวนนักเรียน นักศึกษาที่สมัครเข้าศึกษาต่อ ปีการศึกษา 2554
จำแนกตามประเภทวิชา



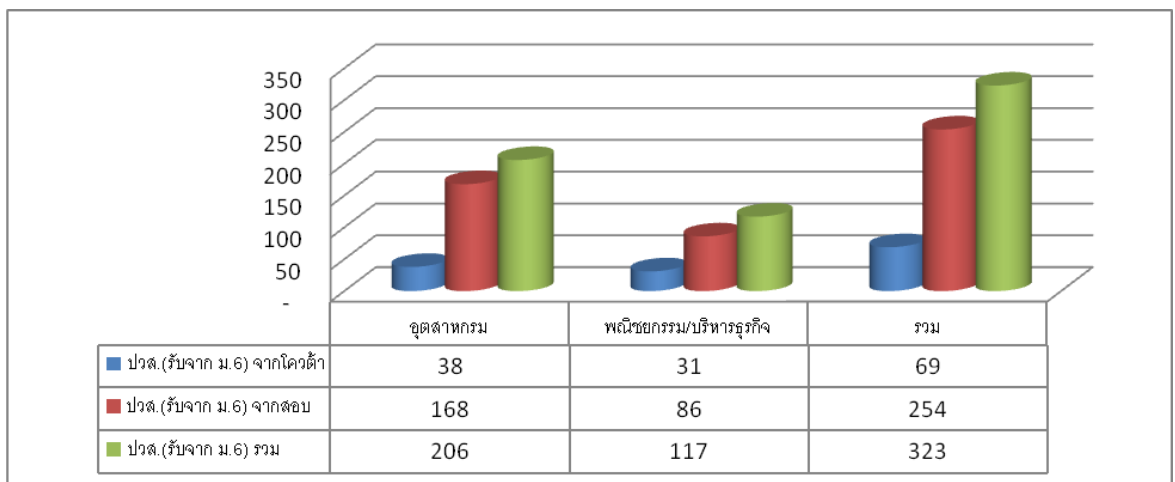
แผนภูมิแสดง จำนวนนักเรียน นักศึกษาที่สมัครเข้าศึกษาต่อ ปีการศึกษา 2554
จำแนกตามประเภทการเข้าศึกษาต่อ ระดับประกาศนียบัตรวิชาชีพ (ปวช.)



แผนภูมิแสดง จำนวนนักเรียน นักศึกษาที่สมัครเข้าศึกษาต่อ ปีการศึกษา 2554
จำแนกตามประเภทการเข้าศึกษาต่อ ระดับประกาศนียบัตรวิชาชีพชั้นสูง ปวส. (รับจากปวช.)



แผนภูมิแสดง จำนวนนักเรียน นักศึกษาที่สมัครเข้าศึกษาต่อ ปีการศึกษา 2554
จำแนกตามประเภทการเข้าศึกษาต่อ ระดับประกาศนียบัตรวิชาชีพชั้นสูง ปวส. (รับจาก ม.6)



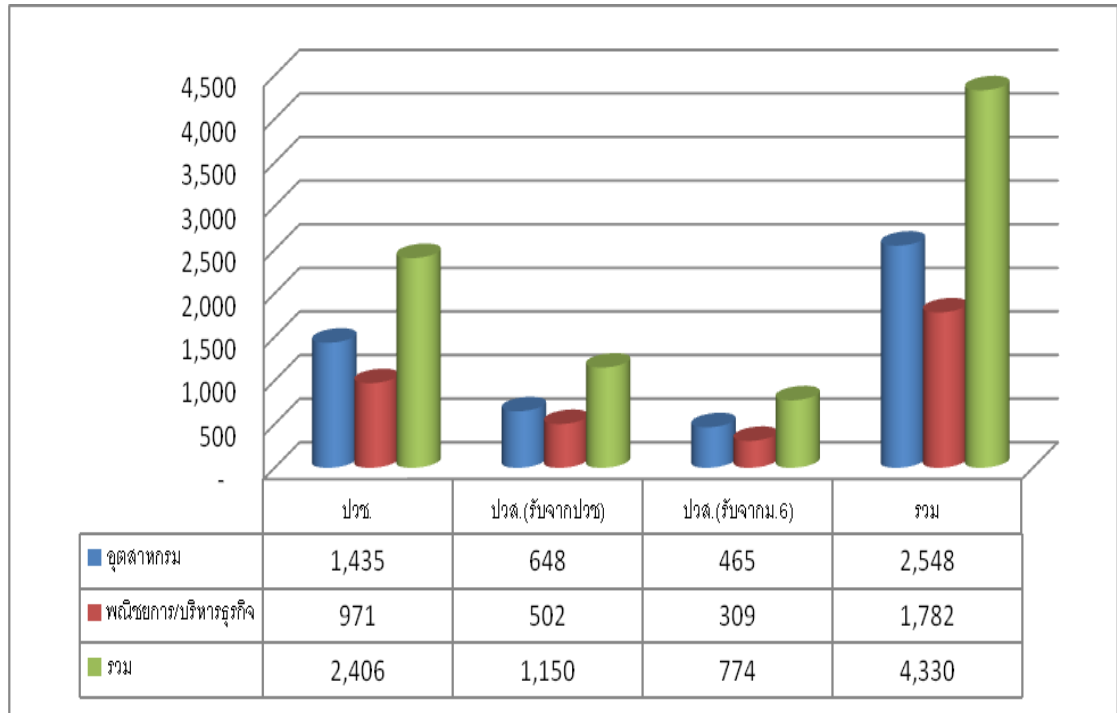
ข้อมูลนักเรียน นักศึกษา ประจำปีการศึกษา 2554

จำนวนนักเรียน นักศึกษา ปีการศึกษา 2554 จำแนกตามแผนกวิชาแต่ละระดับการศึกษา

ลำดับ ที่	แผนกวิชา	ระดับการศึกษา			รวม (คน)	ร้อยละ
		ปวช. (คน)	ปวส.(รับจาก ปวช.) (คน)	ปวส.(รับจาก ม. 6.) (คน)		
1	เครื่องกล	322	130	88	540	12.47
2	เครื่องมือกล/เทคนิคการผลิต	214	76	84	374	8.64
3	เชื่อมโลหะ/เทคนิคโลหะ	59	10	-	69	1.59
4	ไฟฟ้ากำลัง	260	138	107	505	11.66
5	อิเล็กทรอนิกส์	296	145	70	511	11.80
6	การก่อสร้าง	103	46	-	149	3.44
7	โยธา	181	41	94	316	7.30
8	เทคนิคอุตสาหกรรม	-	62	22	84	1.94
9	พาณิชย์การ	971	-	-	971	22.42
10	การบัญชี	-	237	99	336	7.76
11	การจัดการสำนักงาน	-	91	63	245	5.66
12	การตลาด	-	84	52	136	3.14
13	คอมพิวเตอร์ธุรกิจ	-	90	95	185	4.27
รวม		2,406	1,150	774	4,330	100
ร้อยละ		55.57	26.56	17.88	100	

ที่มา : ข้อมูลจากงานทะเบียน 30 พฤศจิกายน 2554

แผนภูมิแสดง จำนวนนักเรียน นักศึกษา ปีการศึกษา 2554 จำแนกตามประเภทวิชา



จำนวนนักเรียน นักศึกษา ที่จบการศึกษา ปีการศึกษา 2553

จำนวนนักเรียน นักศึกษาที่สำเร็จการศึกษา จำแนกตามแผนกวิชาแต่ละระดับการศึกษา

ลำดับ ที่	แผนกวิชา	ระดับการศึกษา			รวม (คน)	ร้อยละ
		ปวช. 3 (คน)	ปวส. 2 (ปกติ) (คน)	ปวส.(ม.6.) (คน)		
1	เครื่องกล	49	68	26	143	9.83
2	เครื่องมือกล/เทคนิคการผลิต	72	22	18	112	7.70
3	เชื่อมโลหะ/เทคนิคโลหะ	6	17	-	23	1.58
4	ไฟฟ้ากำลัง	56	69	47	172	11.82
5	อิเล็กทรอนิกส์	56	63	31	150	10.31
6	การก่อสร้าง	44	23	-	67	4.60
7	โยธา	-	32	34	66	4.54
8	เทคนิคอุตสาหกรรม		29	-	29	1.99
9	พาณิชย์การ	-	-	-	-	-
10	การบัญชี	176	119	49	344	23.64
11	การจัดการสำนักงาน	100	41	11	152	10.45
12	การตลาด	51	39	34	124	8.52
13	คอมพิวเตอร์ธุรกิจ		27	46	73	5.02
รวม		610	549	296	1,455	100
ร้อยละ		41.92	37.73	20.34	100	

แผนภูมิแสดง จำนวนนักเรียน นักศึกษา ที่สำเร็จการศึกษา จำแนกตามประเภทวิชา

