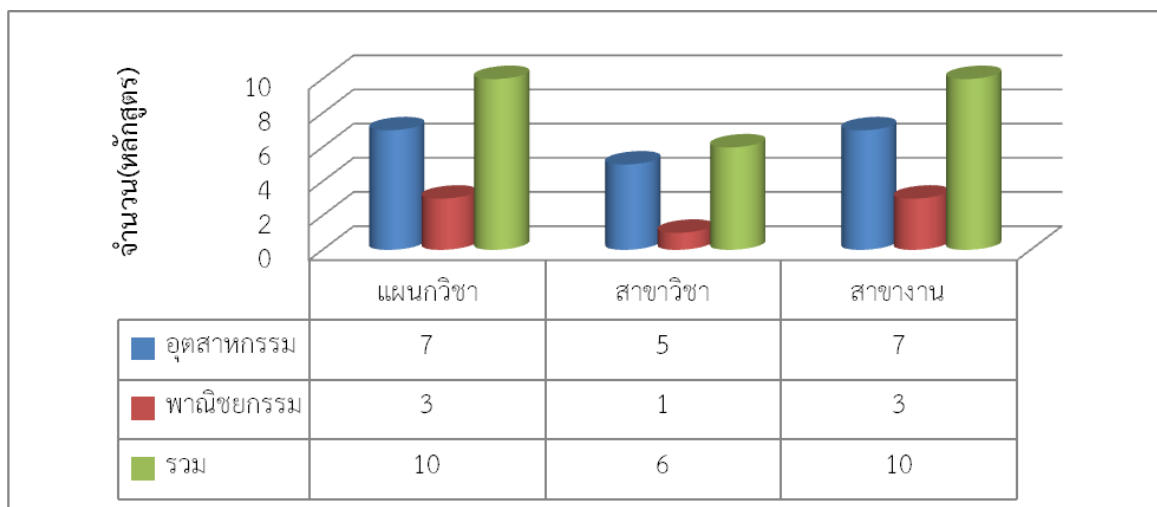


## สาขาที่เปิดสอน ตั้งแต่ พ.ศ. 2548 ถึงปัจจุบัน

### ☆ หลักสูตรระดับประกาศนียบัตรวิชาชีพ (ปวช.)

ประเภทวิชา	แผนกวิชา	สาขาวิชา	สาขางาน
อุตสาหกรรม	ช่างยนต์	เครื่องกล	ยานยนต์
	ช่างกลโรงงาน	เครื่องมือกลและซ่อมบำรุง	เครื่องมือกล
	ช่างเชื่อมโลหะ	โลหะการ	เชื่อมโลหะ
	ช่างไฟฟ้ากำลัง	ไฟฟ้าและอิเล็กทรอนิกส์	ไฟฟ้ากำลัง
	ช่างอิเล็กทรอนิกส์		อิเล็กทรอนิกส์
	ช่างก่อสร้าง	การก่อสร้าง	ก่อสร้าง
	ช่างโยธา		โยธา
<b>รวม</b>	<b>7 แผนกวิชา</b>	<b>5 สาขาวิชา</b>	<b>7 สาขางาน</b>
พาณิชยกรรม	การบัญชี	พาณิชย์การ	การบัญชี
	การขาย		การขาย
	การจัดการสำนักงาน		การจัดการสำนักงาน
<b>รวม</b>	<b>3 แผนกวิชา</b>	<b>1 สาขาวิชา</b>	<b>3 สาขางาน</b>
<b>รวมทั้งสิ้น</b>	<b>10 แผนกวิชา</b>	<b>6 สาขาวิชา</b>	<b>10 สาขางาน</b>

แผนภูมิที่ 1 หลักสูตรที่เปิดสอน ปีการศึกษา 2554 จำแนกตามระดับประกาศนียบัตรวิชาชีพ (ปวช.)

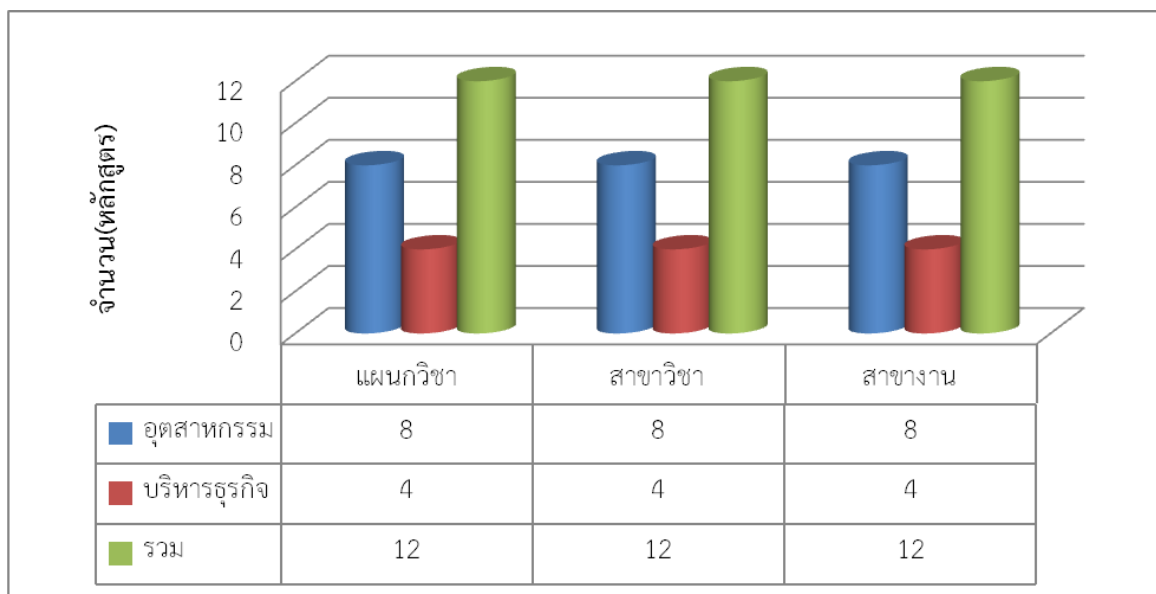


ประเภทวิชา

☆ หลักสูตรระดับประกาศนียบัตรวิชาชีพชั้นสูง (ปวส.)

ประเภทวิชา	แผนกวิชา	สาขาวิชา	สาขางาน
อุตสาหกรรม	ช่างยนต์	เครื่องกล	เทคนิคยานยนต์
	ช่างกลโรงงานและเทคนิคการผลิต	เทคนิคการผลิต	เครื่องมือกล
	ช่างเชื่อมโลหะ	เทคนิคโลหะ	เทคนิคเชื่อมโลหะ
	ช่างเทคนิคอุตสาหกรรม	เทคนิคอุตสาหกรรม	ติดตั้งและบำรุงรักษา
	ช่างไฟฟ้ากำลัง	ไฟฟ้ากำลัง	ติดตั้งไฟฟ้า
	ช่างอิเล็กทรอนิกส์	อิเล็กทรอนิกส์	อิเล็กทรอนิกส์อุตสาหกรรม
	ช่างก่อสร้าง	การก่อสร้าง	เทคนิคการก่อสร้าง
	ช่างโยธา	โยธา	โยธา
<b>รวม</b>	<b>8 แผนกวิชา</b>	<b>8 สาขาวิชา</b>	<b>8 สาขางาน</b>
บริหารธุรกิจ	การบัญชี	การบัญชี	การบัญชี
	การตลาด	การตลาด	การตลาด
	การจัดการสำนักงาน	การจัดการสำนักงาน	การจัดการสำนักงาน
	คอมพิวเตอร์ธุรกิจ	คอมพิวเตอร์ธุรกิจ	การพัฒนาโปรแกรม
<b>รวม</b>	<b>4 แผนกวิชา</b>	<b>4 สาขาวิชา</b>	<b>4 สาขางาน</b>
<b>รวมทั้งสิ้น</b>	<b>12 แผนกวิชา</b>	<b>12 สาขาวิชา</b>	<b>12 สาขางาน</b>

แผนภูมิที่ 2 หลักสูตรที่เปิดสอน ปีการศึกษา 2554 จำแนกตามระดับประกาศนียบัตรวิชาชีพชั้นสูง (ปวส.)



ประเภทวิชา